

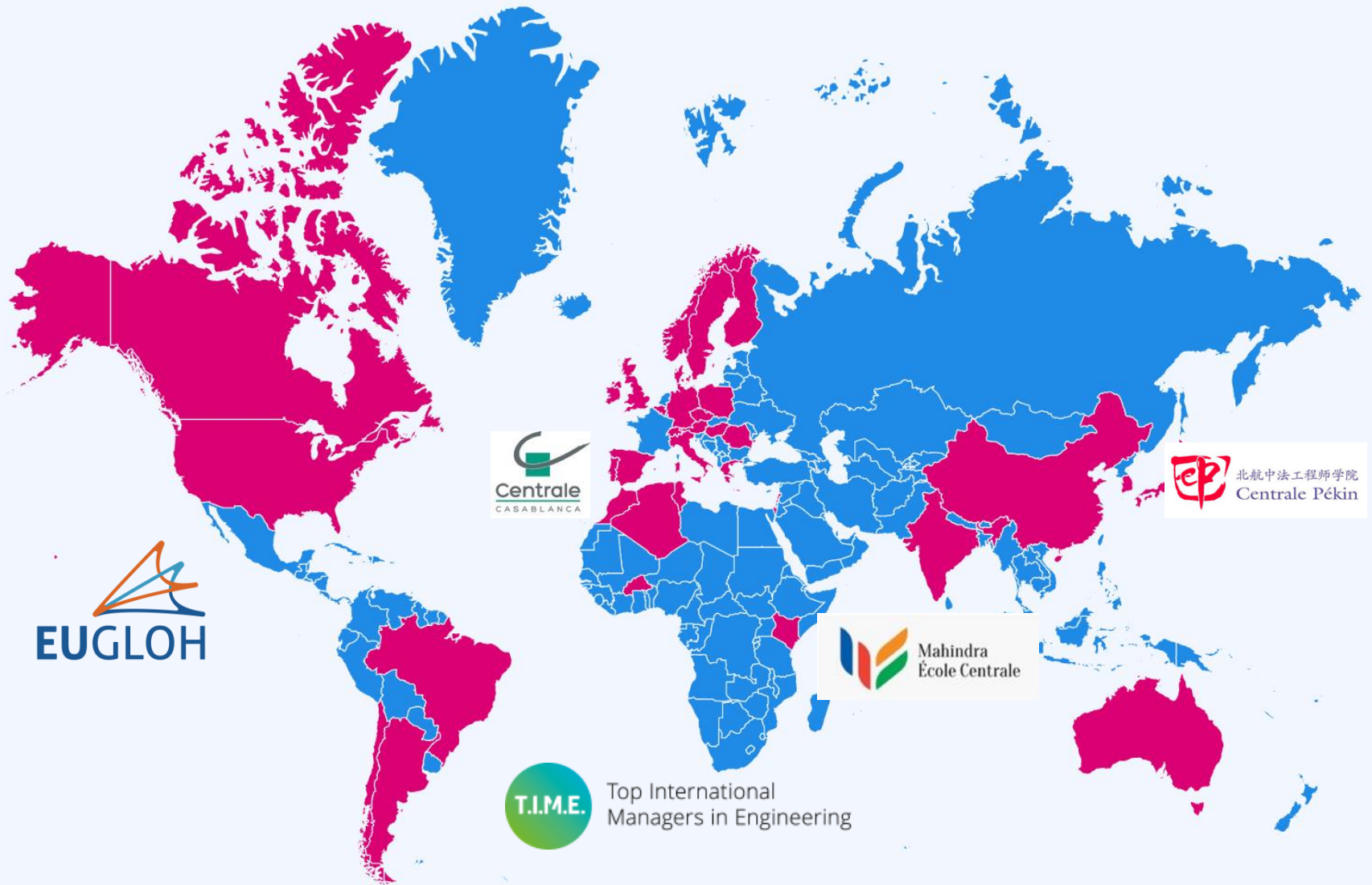
# CentraleSupélec

*CONSTRUIRE MON PROJET  
INTERNATIONAL*

*Esprit, Outils, Ressources*



# PARTENAIRES ET IMPLANTATIONS

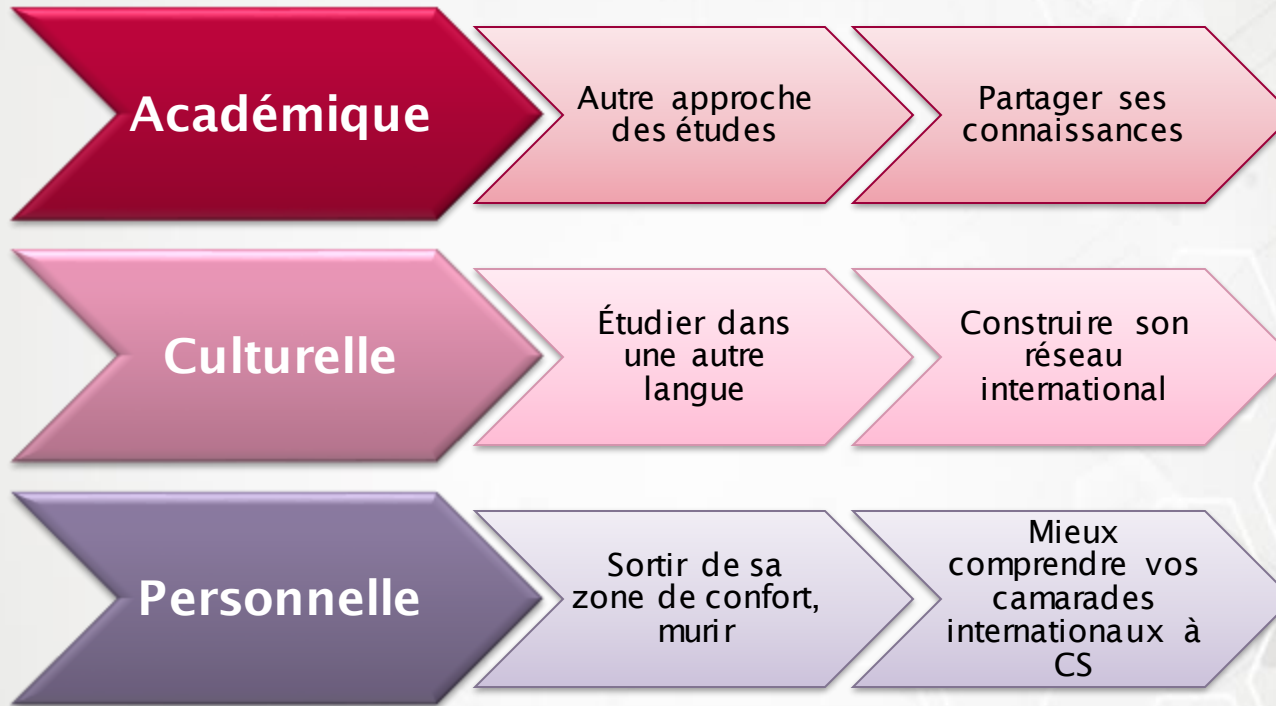


**CESAER**

 **Erasmus+**

**ALLIANCE**  **TECH**

# QUELQUES RAISONS POUR CHOISIR UNE MOBILITÉ INTERNATIONALE



**UNE CHANCE À SAISIR, UNE DÉCISION À MÛRIR !**

# 1 SEMESTRE AU MOINS À L'INTERNATIONAL

## Mobilités académiques non diplômantes

S8 international académique

S7+S8 Royaume-Uni  
(Cambridge ou Imperial College)

A4T (Poli Milano, UC London et TU Berlin)

EUGLOH - European University Alliance for Global Health

## Mobilités diplômantes

DD : en remplacement de la 3ème année, +/- 2 ans

DDA : en remplacement de la 2ème année, +/- 2 ans  
Retour à CS en 3A

## Mobilités non académiques (DE)

S8 international pro et S8 international labo

Césure



Stages 1A et 3A à l'étranger ne valident pas l'expérience internationale

Être à CS en  
3ème année

1 semestre/1  
an suffisant  
pour moi

Pas de  
rallongement  
de ma  
scolarité

**CHOISIR UNE  
MOBILITÉ  
NON  
DIPLÔMANTE**

Pour un S8 international académique il faudra choisir au minimum 75% des cours dans le domaine des sciences fondamentales et/ou de l'ingénieur) et 25% autres (finance, économie, histoire, art, politique, sport, langue, management,...)



# PROGRAMMES NON DIPLÔMANTS

## S8 International Académique ou Labo ou Pro ou EUGLOH



## Alliance 4 Tech (TU Berlin, UC London, Poli Milano)



## S7+S8 Royaume-Uni (Cambridge ou Imperial College London)



## Césure



# CHOISIR UN DOUBLE DIPLÔME

**Une formation plus spécialisée que la 3A à CS**

**Acquérir des compétences interculturelles**

- Avoir une véritable aisance à travailler avec des personnes issues de cultures et de formations différentes

**Différentes méthodes de travail**

- Prendre le temps de découvrir des méthodes de travail et des approches différentes de celle de CS et de la France

**Débuter sa carrière à l'international**

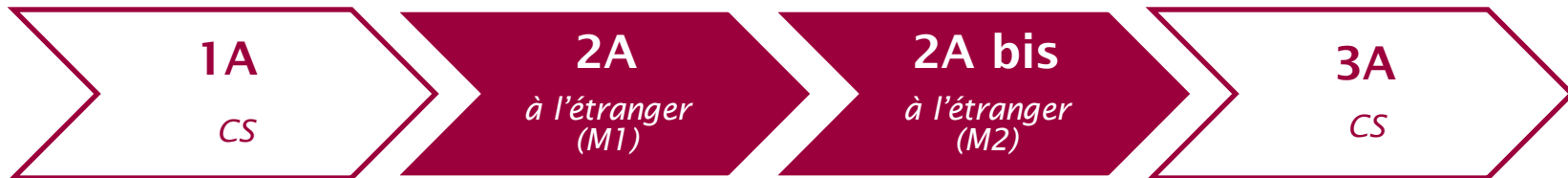
- Je veux accéder facilement au marché de l'emploi d'un pays, me créer un réseau à l'étranger, découvrir la vie d'expatrié et savoir si cela me correspond

# PROGRAMMES DIPLÔMANTS

## Double Diplôme en remplacement de la 3A à CS



## DD alterné en remplacement de la 2A CS en Europe *(UP Madrid, Poli Milano)*



## DD alterné en remplacement de la 2A CS à l'USP Brésil





# MOBILITÉ DIPLÔMANTE : Double Diplôme

## Partenariat

- Echange sans frais d'inscription à payer chez le partenaire (sauf DTU si non UE ou Poly Montréal). Vous payez 50% des frais d'inscription à CS + CVEC.  
Vous êtes accompagnés par le PRI pour les dossiers. Vous avez de fortes chances d'être accepté
- Essentiellement membres du réseau TIME : Allemagne, Belgique, Brésil, Chine, Espagne, Italie, Suède, Keio mais aussi EPFL, NUS...

## Hors partenariat

- Frais d'inscription à payer à l'étranger. Vous payez aussi 50% des frais d'inscription à CS + CVEC.
- Vous êtes autonomes pour les dossiers.
- Etats-Unis, Royaume-Uni, Australie, Canada anglophone, U Tokyo, ETHZ...



\* *Royaume-Uni : tarif Overseas Student (Brexit)*

\* *Etats-Unis : entre 40 000 et 70 000 \$ (et +/- 250\$ dépôt de dossier, +/- 300\$ TOEFL, 300\$ GRE, etc.)*

# COMPATIBILITÉ DES PROGRAMMES



- 👍 S8 Int. ou DD + parcours recherche
- 👍 S8 Int. ou DD + parcours entrepreneuriat
- 👍 S8 Int. ou DD + DTY
- 👍 S8 Int. ou DD + Césure
- 👍 S8 Int. + Dual Diplôme
- 👍 S8 Int. académique + InfoSec
  - DD + Dual Dipl. (sauf école de commerce)

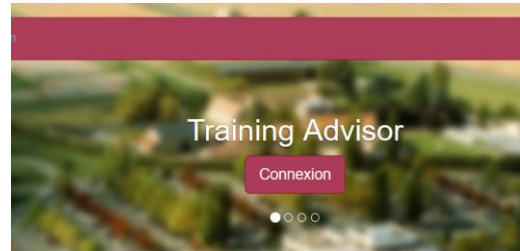


- 👎 S8 Int. + DD
- 👎 DD + InfoSec
- 👎 DD + Dual Diplôme (si école de commerce)

# LA MOBILITÉ, ÇA SE PRÉPARE



Visiter le site [Mobility](#)



CentraleSupélec. Cette plateforme recense les cursus académiques possibles à l'international et permet de poser des questions.

Consulter [les rapports d'expérience](#)



Informez-vous auprès des étudiants partis, des internationaux à CS et des enseignants

**! La Saison!**  
**internationale**

Saison Internationale janvier - avril

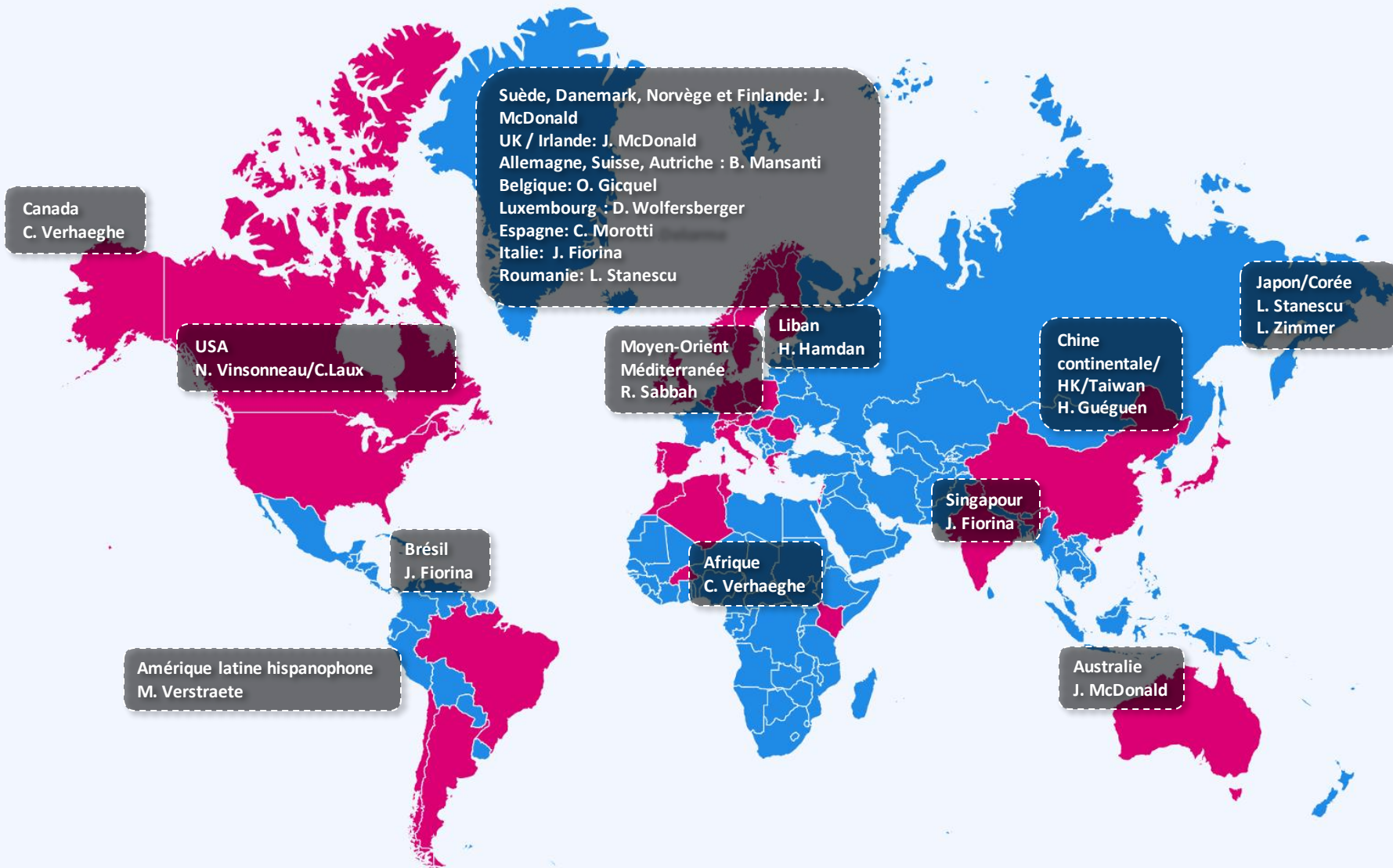


Prenez RDV avec le PRI, responsables de zones



Forum des universités en avril (date à confirmer)

# REFERENTS DE ZONE



# DESTINATIONS DE MOBILITE

## Destinations très convoitées en S8IA (268 candidatures)

- 🌐 Suède
- 🌐 Argentine
- 🌐 Australie
- 🌐 Singapour
- 🌐 Chili
- 🌐 EPFL – Suisse
- 🌐 Canada
- 🌐 Espagne

## Destinations très convoitées en DD (292 candidatures)

- 🌐 USA
- 🌐 UK
- 🌐 EPFL – Suisse
- 🌐 KTH – Suède
- 🌐 NUS – Singapour
- 🌐 DTU – Danemark

# DESTINATIONS A CALENDRIER ANTICIPÉ

- 🌐 S8 international académique à University of Toronto (Canada)
- 🌐 S8 International Académique aux Etats-Unis
- 🌐 S7+S8 au Royaume-Uni
- 🌐 Alliance 4 Tech
- 🌐 Double Diplôme alterné Europe

Vous recevrez un mail en février pour vous informer de la campagne anticipée. Si vous êtes intéressés, envoyez votre candidature au PRI en réponse à notre mail.

# BIEN CHOISIR SA MOBILITÉ

SEMESTRE	UNE ANNÉE ACADÉMIQUE NON DIPLOMANTE	CÉSURE	DD
----------	---	--------	----

- ☒ Choisissez bien votre mobilité entre mi-avril et fin mai de la 1A ou de la 2A si vous choisissez césure + DD
- ☒ Commission de sélection DE/PRI : juillet. Critères de sélection : Notes de 1A + motivation et cohérence du projet + niveau de langue anglaise + choix des cours en anglais à CS
- ☒ Résultats mi-juillet
- ☒ Procédure de repositionnement en septembre pour les places restantes
- ☒ Les informations qui vous sont données sont celles dont nous disposons au mieux. Celles-ci peuvent parfois se révéler incomplètes ou caduques dans certains cas hors de notre contrôle et nous ne pouvons en être tenus pour responsables (ex. situation sanitaire)
- ☒ Vous ne serez pas autorisés à candidater **si vous avez des résultats insuffisants.**

# UNE FOIS AUTORISÉ À PARTIR

- ☒ **A vous d'anticiper**
- ☒ **A vous de tenir les délais pour l'envoi des dossiers : ne pas attendre la dernière minute**
- ☒ **A vous de réunir les documents demandés pour le dossier (passeport valide, etc...)**
- ☒ **A vous de contacter la prépa/ fac/ traducteur assermenté pour faire traduire et certifier les notes de prépa/ fac si exigées**
- ☒ **A vous de vérifier le niveau de langue exigé (B1, B2, etc.)**
- ☒ **A vous de vous inscrire au TOEFL/ IELTS/ GRE/ GMAT, etc. pour avoir les résultats avant l'envoi du dossier si exigé**
- ☒ **Respecter les règles de sécurité, sanitaires et de "bonne conduite" - Ambassadeur CS à l'international**

**Il s'agit de VOTRE projet international!**



# MOBILITÉ NON ACADÉMIQUE

Césure / Stage en entreprise (S8 int. Pro) et/ou en laboratoire (S8 int. labo)

*Au moins un semestre à l'international*



**Choix du pays** : les stages sont soumis à autorisation de départ, notamment dans les zones géographiques complexes. Il est d'ores et déjà interdit d'effectuer un stage en zones orange ou rouge listées sur le site du MEAE



**Choix de l'entreprise** : filiales internationales d'entreprises françaises, européennes, multinationales, entreprises locales



**Pourquoi** : Expérience professionnelle, travail en contexte multiculturel, réseau, connaissance pays, maturité

## Ressources disponibles:

- ∞ **Site des entreprises**
- ∞ **L'Association des anciens**
- ∞ **Les enseignants / chercheurs**
- ∞ **Les élèves des promos précédentes**
- ∞ **Le réseau des Alumni à l'étranger**
- ∞ **Votre réseau personnel**
- ∞ **Contacts en entreprises via les projets**
- ∞ **CCI françaises**
- ∞ **Forum CentraleSupélec**



Peu de pays ont une vraie culture d'entreprise.  
Les démarches prennent du temps. Soyez  
vigilants!

# AGENDA

**1<sup>ère</sup> année ou 2<sup>ème</sup> année si césure + double diplôme :  
information, construction projet et 1<sup>er</sup> tour de sélection**

## **JANVIER – MAI**

Information et construction projet international (tables rondes, forum universités partenaires, rdv avec les responsables de zone, le PRI, etc.)

## **MI-AVRIL – FIN-MAI**

Choix du type de mobilité et des destinations (8 max)

## **JUILLET**

Commission de sélection à CS DE/PRI pour mobilités académiques et annonces des résultats : autorisation de postuler ou pas pour l'année suivante

## LES AIDES À LA MOBILITÉ

Gérées par CS

### ERASMUS+ (Union Européenne)

- Pour les établissements partenaires de l'Union européenne et des pays associés (Norvège, Turquie notamment), sauf campus étrangers de l'ESCP
- Etudes (3 à 12 mois – S8 et DD éligibles) : **éligibilité de tous les étudiants concernés** dans la limite des fonds reçus de l'UE (entre 270 et 370 € par mois pour 4 ou 8 mois)
- Stages (2 à 12 mois) : nombre de bourses limité (entre 420 et 520€ par mois – la durée financée dépend des fonds disponibles) (*les stages de césure ne sont pas éligibles*)
- Pas de condition de nationalité ni de ressources
- Contact : [celine.verhaeghe@centralesupelec.fr](mailto:celine.verhaeghe@centralesupelec.fr) & [charlene.abgrall@centralesupelec.fr](mailto:charlene.abgrall@centralesupelec.fr)

### Aides à la mobilité CROUS et Région Ile-de-France

- Toutes destinations, études et stages (**hors césure**)
- CROUS: selon échelon et autres aides perçues
- Ile-de-France: selon quotient familial (éligible si < 19 190€)
- Fonds limités => peu d'aides attribuées, destinations hors Erasmus privilégiées
- 1 à 4-5 mensualités de 350 à 400€ pour toute la durée du séjour
- **Candidater ne signifie pas l'obtenir**
- Contact : [celine.verhaeghe@centralesupelec.fr](mailto:celine.verhaeghe@centralesupelec.fr) & [charlene.abgrall@centralesupelec.fr](mailto:charlene.abgrall@centralesupelec.fr)

## LES AIDES À LA MOBILITÉ

Gérées par CS

### Bourses de coopération

- UFA 3500€ par an sur 2 ans (DD à la TU Berlin, TU Darmstadt, TU München, RWTH Aachen, TU Dresden) : Si faculté partenaire, cursus en allemand ou en anglais. Si cursus en anglais l'élève doit prouver qu'il a suivi un cours de langue allemande, un séminaire sur l'interculturalité, etc.
- Contact : [beate.mansanti@centralesupelec.fr](mailto:beate.mansanti@centralesupelec.fr)
- BRAFITEC (Brésil S8 académique et DD)
- Contact : [celine.verhaeghe@centralesupelec.fr](mailto:celine.verhaeghe@centralesupelec.fr)

### Walter-Zellidja

- Bourse de l'Académie Française
- Sur critères d'excellence, 2 dossiers par an
- DD uniquement
- Le PRI contacte les candidats présélectionnés (en novembre de l'année précédant le départ, par exemple novembre 2023 pour départ en septembre 2024)

**ATTENTION** : les mobilités vers une ESCP ou dans le cadre d'une césure sont **NON ELIGIBLES**

## LES AIDES À LA MOBILITÉ

Non gérées par CS

### Aide à la mobilité Région Grand Est

- Toutes destinations
- Etudes et stages (**hors césure**)
- Aide forfaitaire de 500 à 800€ + 200€ si étudiant boursier du CROUS + 100€ si mobilité réalisée dans un pays frontalier de la région (Allemagne, Belgique, Luxembourg, Suisse)
- Pour les étudiants inscrits sur le campus de Metz uniquement
- Renseignements et candidature sur <https://www.grandest.fr/vos-aides-regionales/aide-a-mobilite-internationale-etudiants/>
- *NB: la région Bretagne (campus de Rennes) ne finance plus les mobilités des étudiants-ingénieurs.*

### Bourse de stage IDEX – Université Paris-Saclay

- Stages uniquement (hors stage opérateur/ouvrier et **césure**)
- Toutes destinations
- 660€/mois + indemnité de transport + bonus de 100€ pour transport écoresponsable
- Attention, inéligibilité si financements ou gratification > 600€ mensuels
- Renseignements et candidature sur <https://www.universite-paris-saclay.fr/admission/bourses-et-aides-financieres/bourse-de-stages-letranger>

# Vos contacts pour la mobilité académique internationale PRI



## **Carine Morotti**

Responsable pôle mobilité académique sortante et en charge des DD  
Bureau LC. 467 tél : 01 75 31 65 05  
[carine.morotti@centralesupelec.fr](mailto:carine.morotti@centralesupelec.fr)



## **Alberto Bustamante**

Mobilité sortante non diplômante (S8) et validation destinations de stage  
Bureau LC 467 tél : 01 75 31 65 09  
[alberto.bustamante-salvador@centralesupelec.fr](mailto:alberto.bustamante-salvador@centralesupelec.fr)



## **Céline Verhaeghe**

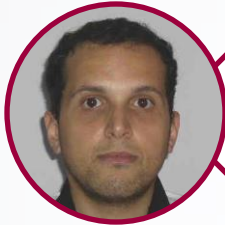
Erasmus +, Arfitec, Brafitec, AMI, BMIDF, Zellidja  
Bureau LC 461 tél : 01 75 31 68 81  
[celine.verhaeghe@centralesupelec.fr](mailto:celine.verhaeghe@centralesupelec.fr)



## **Charlène Abgrall**

Erasmus +, Arfitec, Brafitec, AMI, BMIDF, Zellidja  
Bureau LC 465 tél : 01 75 31 63 59  
[charlene.abgrall@centralesupelec.fr](mailto:charlene.abgrall@centralesupelec.fr)

# Vos contacts pour la mobilité internationale DE



## **Mehdi Ayouz**

Responsable mobilités OUT CentraleSupélec (S8I, Césures, DD)  
Bureau VI. 201 tél : 01 75 31 66 03  
[mehdi.ayouz@centralesupelec.fr](mailto:mehdi.ayouz@centralesupelec.fr)



## **Jean-Louis Bruder**

Suivi élèves travail de fin d'études (TFE)  
Bureau EF.101 tél : 01 75 31 62 27  
[stages.dd@listes.centralesupelec.fr](mailto:stages.dd@listes.centralesupelec.fr)



## **Alexandra Lopes**

Suivi élèves S8I  
Bureau EE tél : 01 75 31 60 22  
[info.s8i@listes.centralesupelec.fr](mailto:info.s8i@listes.centralesupelec.fr)



## **Christophe Launois**

Suivi rattrapage S8I  
Bureau EE tél : 01 75 31 63 33  
[info.s8i@listes.centralesupelec.fr](mailto:info.s8i@listes.centralesupelec.fr)



# Vos contacts pour la mobilité académique internationale

## PRI – Campus Metz



### **Delfine Wolferberger**

Directrice du Campus de Metz et Déléguée aux Relations Internationales

[delphine.wolfersberger@centralesupelec.fr](mailto:delphine.wolfersberger@centralesupelec.fr)



### **Beate Mansate**

Assistante aux Relations Internationales et financements  
Université Franco-Allemande

[beate.mansanti@centralesupelec.fr](mailto:beate.mansanti@centralesupelec.fr)

# Vos contacts pour la mobilité académique internationale

## PRI – Campus Rennes



**Hervé Gueguen**

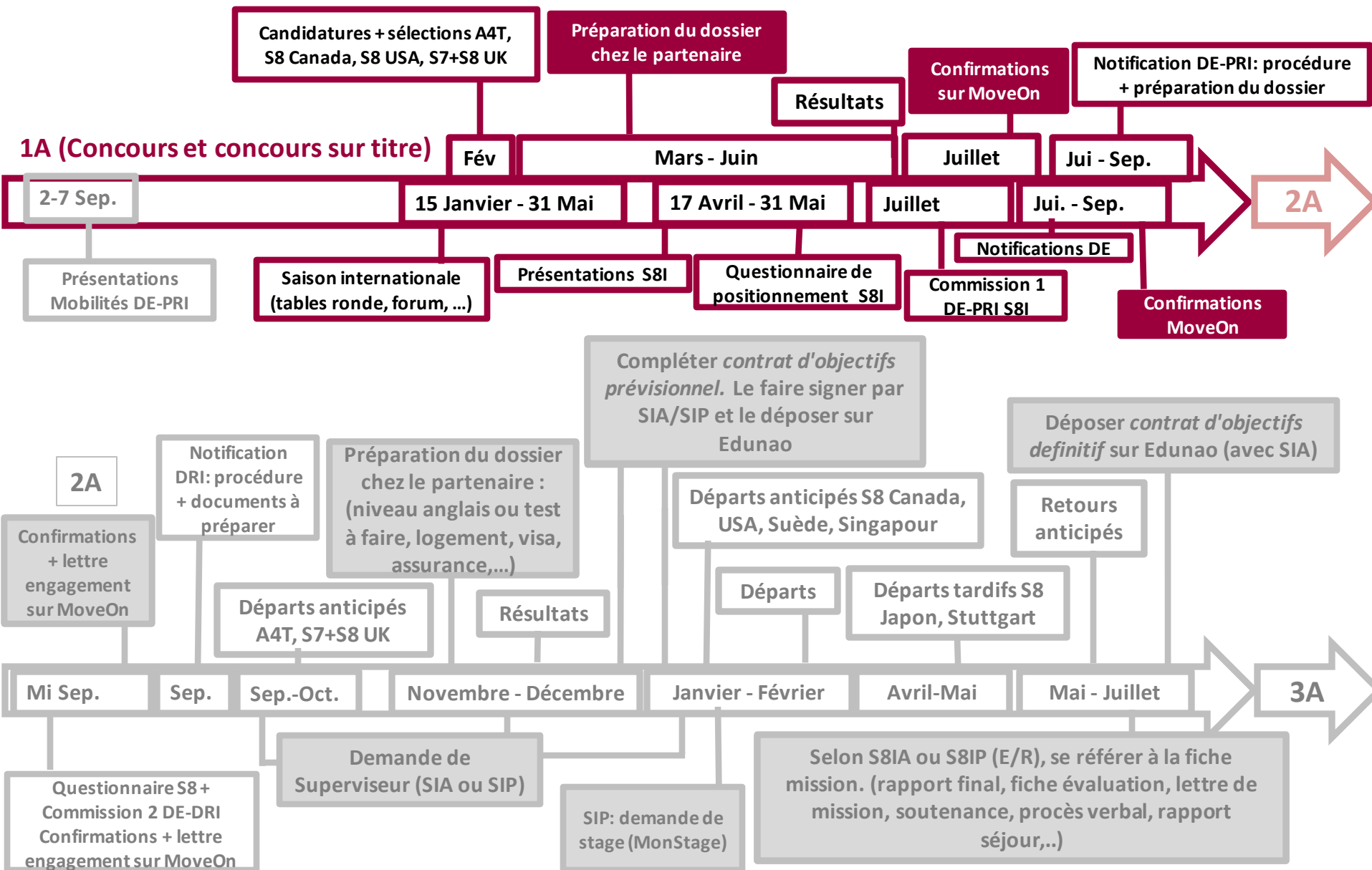
Délégué aux Relations Internationales  
[Herve.gueguen@centralesupelec.fr](mailto:Herve.gueguen@centralesupelec.fr)



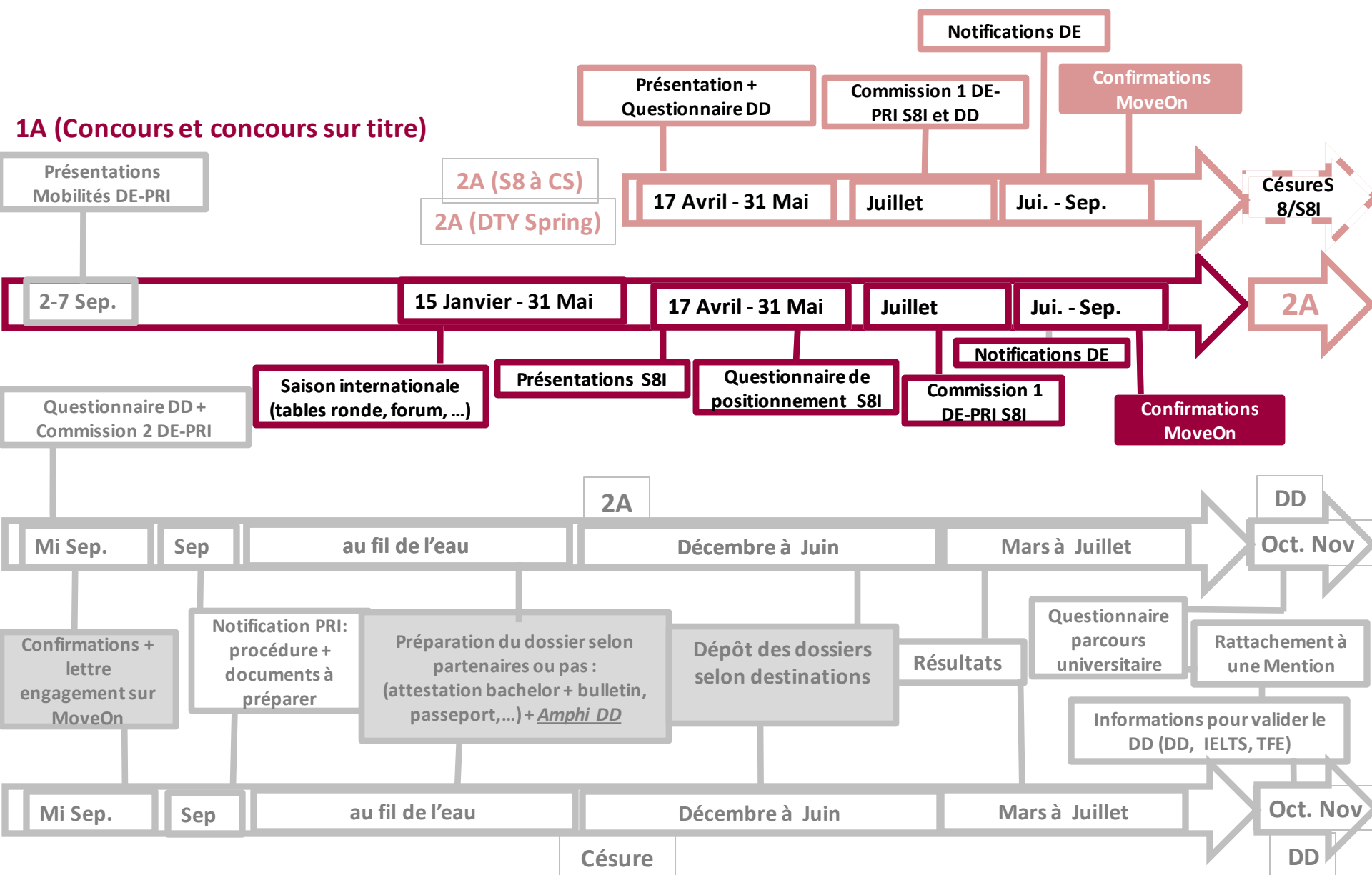
**Mélissa Cournot**

Assistante aux Relations Internationales  
[melissa.cournot@centralesupelec.fr](mailto:melissa.cournot@centralesupelec.fr)

# FRISE CHRONOLOGIQUE DU SEMESTRE INTERNATIONAL (S8I)



# FRISE CHRONOLOGIQUE POUR DOUBLE DIPLÔME (DD)



# Mobilité à l'international

## Mobilité à l'international

- La durée minimale pour valider la mobilité à l'international est de 5 mois soit 21 semaines
- La mobilité doit être réalisée avant l'entrée en 3A. C'est un critère de diplomation (voir RdE)
- La mobilité concerne tous les élèves

## Conditions de dispense

- Durée d'expatriation : à partir 15 ans --> études lycée + post-bac
- 3 ans minimum si lycée uniquement ou
- 2 ans minimum si post-bac uniquement
- Justificatifs : récapitulatif des établissements scolaires fréquentés avant entrée à CS, avec années scolaires puis fournir relevé de notes, ou certificat de scolarité, ou copie de diplôme

## Procédure de dispense

- Tout élève souhaitant avoir une dispense de la mobilité à l'international doit en faire la demande
- Envoyer une demande (avec nom, prénom, date de naissance, lieu de naissance, etunum) à [info.s8i@listes.centralesupelec.fr](mailto:info.s8i@listes.centralesupelec.fr) avec l'objet "Demande de dispense de l'expérience à l'international" ainsi que les justificatifs nécessaires

问题?

Sorular?

¿PREGUNTAS?

Frågor?

Pytania?

Întrebări?

Вопросов?

질문합니다?

Domande?

Questões?

質問?

Fragen?

Kérdések?

ANY QUESTIONS?

FXNOW